

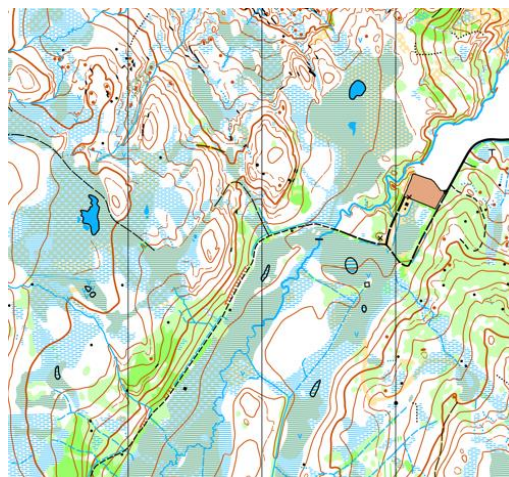


Innbydelse OG-karusellen Onsdag 17.august 2022

Samlingsplass på Langmyra skistadion. Merket fra fylkesveg 712 mellom Ler og Klæbu.

<https://kart.gulesider.no/?c=63.217814,10.368347&z=13&mode=route&r=car;F00;-1;63.196915;10.304851;Ler%20LER;63.241627;10.407014;Langmyra%20skianlegg%20Ler&q=%22Langmyra%20skianlegg%22;234192943;geo>

Kart Langmyra/Vassfjellet SØ (2019),
ekvidistanse 5 m, målestokk 1:10 000
Bompenger: 20 kr (automatisk skiltavlesning,
betal eventuelt via www.youpark.no).
Terreng Åpne trøndermyrer med litt skog
innimellom
Start Mellom kl 1800 og 1900.
Startkontingent D/H -16 kr. 40 D/H 17 - kr. 60
kontant betaling
Løypelegger: Martin Kvisvik Larsen
Løpsleder Pauline Bellingmo
Klasser og løyper



Løype	Klasser	
Blå	H 17-44	5,5 km A/B
Rød	H 45-54, H 15-16	4,0 km A/B
Grønn	D 15-49, H 55-64, H 13-14	3,0 km A/B
Hvit	D 50-64, D13-14, H 65-74	2,0 km B
Gul	D/H -12, D/H 13-C, D65-, H 75-	2,0 km C
Nybegynner	Nybegynner	1,5 km N

Salg av kaker og vafler.

Velkommen!